



## Teleskopstange TL 7 F

Teleskopstange TL 7 F mit bis zu 7 m Reichweite aus robuster und leichter Glasfaser. Mit praktischen Schnellverschlüssen für einfaches Ein- und Ausfahren.



1



2



3



4

### 1 Multifunktional anwendbar

- Zur Fenster-, Fassaden- und Solarpanelreinigung mit Osmosewasser.
- Zur Hochdruckreinigung oder zur Niederdruckreinigung mit Waschbürsten.

### 2 Maximale Ergonomie

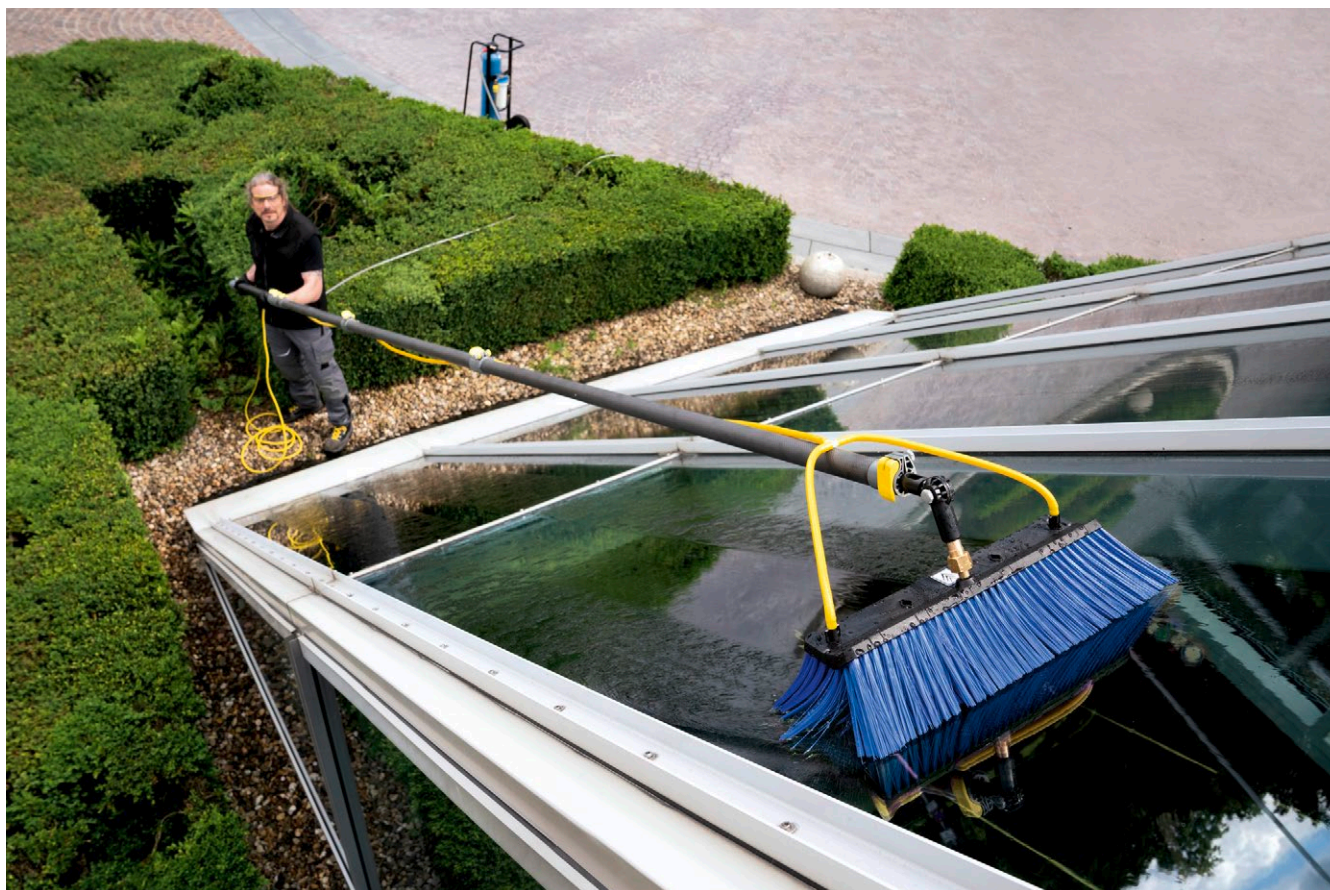
- Schnellverschlüsse zum schnellen und einfachen Lösen der Stangenklemmung.
- Drehbarer Standfuß sorgt für einfaches und ergonomisches Arbeiten.

### 3 Hohe Anwenderfreundlichkeit

- Werkzeuglose Verstellung der Klemmwirkung an den Schnellverschlüssen.
- Mit Klemmhaken, um Wasserschlauch außerhalb der Stange zu führen.

### 4 Maximale Sicherheit

- Haptischer und visueller Ausziehstopper vermeidet unbeabsichtigte Demontage.
- Elektrisch nicht leitendes Basis-Stangenelement.



## Teleskopstange TL 7 F

### Technische Daten

|                          |               |         |
|--------------------------|---------------|---------|
| Bestell-Nr.              | 4.762-609.0   |         |
| EAN-Code                 | 4054278716206 |         |
| Länge des Teleskopstiels | m             | 2-7     |
| Zulauftemperatur         | °C            | max. 60 |
| Material                 | Glasfaser     |         |
| Elemente                 | 5             |         |
| Anschlussgewinde         | M 18          |         |
| Gewicht inkl. Verpackung | kg            | 5,1     |

### Ausstattung

|                                  |   |
|----------------------------------|---|
| Drehbarer Standfuß               | ■ |
| Werkzeuglose Klemmkraftanpassung | ■ |
| Schlauchhaken                    | ■ |
| Ausziehanschlag                  | ■ |

# TELESKOPSTANGE TL 7 F

## 4.762-609.0



|                        |   | Bestell-Nr. | Fördermenge | Zulauftemperatur | Länge | Länge | Preis | Beschreibung  |                          |
|------------------------|---|-------------|-------------|------------------|-------|-------|-------|---|--------------------------|
| <b>Teleskopstangen</b> |   |             |             |                  |       |       |       |   |                          |
| TL Niederdruckadapter  | 1 | 4.580-097.0 |             | max. 40 °C       |       |       |       | TL Niederdruckadapter bestehend aus einem Kugelhahn zur werkzeuglosen Montage an Teleskopstangen. Speziell für Einsätze mit rotierenden Hochdruckbürsten geeignet.            | <input type="checkbox"/> |
| TL Hochdruckadapter    | 2 | 4.775-154.0 |             | max. 60 °C       |       |       |       | TL Hochdruckadapter: flexibel gelagerte Hochdruckpistole zur Hochdruckreinigung mit Teleskopstangen. Ergonomisch, einfach zu montieren, für Rechts- und Linkshänder geeignet. | <input type="checkbox"/> |

Mögliches Zubehör.

# TELESKOPSTANGE TL 7 F

## 4.762-609.0



|                          |   | Bestell-Nr. | Fördermenge | Zulauftemperatur | Länge | Länge | Preis | Beschreibung   |                          |
|--------------------------|---|-------------|-------------|------------------|-------|-------|-------|--|--------------------------|
| <b>Schläuche</b>         |   |             |             |                  |       |       |       |  |                          |
| TL Hochdruckschlauch 7 m | 1 | 6.392-978.0 |             | max. 155 °C      |       |       |       | Hochwertiger, flexibler HD-Schlauch (mit Gummidecke) für den iSolar TL 7. Die Außenhaut verfügt über besonders gute Gleiteigenschaften beim Ein- und Ausfahren der Teleskopstange. | <input type="checkbox"/> |
| Wasserschlauch 25 m      | 2 | 6.392-578.0 |             | max. 60 °C       |       |       |       | Wasserschlauch (25 m) zur Verbindung von Wasseranschluss und an Teleskopstangen montierten Bürsten bei der Fenster-, Fassaden- und Solarreinigung.                                 | <input type="checkbox"/> |
| Wasserschlauch 50 m      | 3 | 6.392-579.0 |             | max. 60 °C       |       |       |       | 50 m langer, transparenter Wasserschlauch als Zuleitung für die an Teleskopstangen montierten Bürsten bei der Fenster-, Fassaden- und Solarreinigung.                              | <input type="checkbox"/> |

Mögliches Zubehör.

# TELESKOPSTANGE TL 7 F 4.762-609.0



|                        |   | Bestell-Nr. |  |  |  | Preis | Beschreibung  |                          |
|------------------------|---|-------------|--|--|--|-------|---|--------------------------|
| <b>Gerätezubehör</b>   |   |             |  |  |  |       |   |                          |
| Schultergurt universal | 1 | 2.042-016.0 |  |  |  |       | Ergonomischer und komfortabler, universell einsetzbarer Schultergurt. Für langes, ermüdungsfreies Arbeiten mit beispielsweise Laubbläser, Rasentrimmer oder Multi-Tool von Kärcher. | <input type="checkbox"/> |

Mögliches Zubehör.