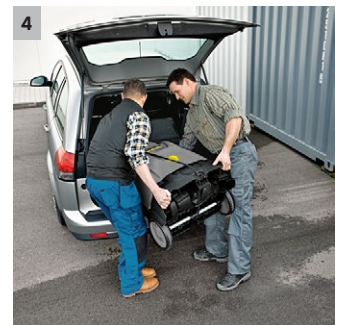




HDS 5/11 UX

Heißwasser-Hochdruckreiniger HDS 5/11 UX. Preisattraktives Einstiegsmodell mit Schlauchtrommel und 15-m-Hochdruckschlauch, innovativem Uprightdesign, hochmobil und ergonomisch.



1 Integrierte Schlauchtrommel

- Bequemes und sicheres Verstauen des Hochdruckschlauchs.
- Gewährleistet ergonomisches Arbeiten.

2 Innovatives Uprightdesign

- Kräfteschonender Transport über Absätze oder Treppenstufen.
- Große Räder für unbefestigte Oberflächen.

3 Wasserfeinfilter

- Sicherer Schutz der Hochdruckpumpe vor Verunreinigungen.
- Mühelos von außen entnehmbar.

4 Kompakte Bauweise

- Platzsparendes Lagern und Transportieren.
- Auslaufsichere Pumpe und Brennstofftank für liegenden Transport.



Page 2
 5.Object
 page0152312115001_std_1_272x272px.jpg wurde anstatt PAGE6152312115001_std_1_272x272px.JPG platziert.

HDS 5/11 UX

- Mobiles Einstiegsmodell
- Platzsparendes Uprightdesign
- Abgastemperaturüberwachung

Technische Daten

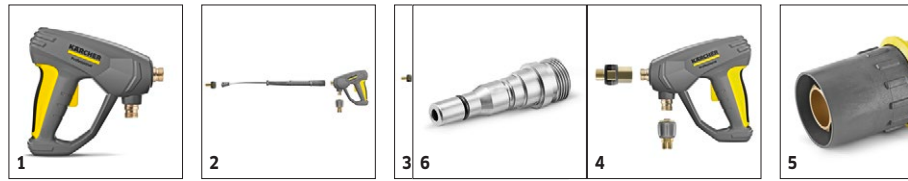
Bestell-Nr.	1.064-901.0	
EAN-Code	4054278139760	
Stromart	Ph / V / Hz	1 / 230 / 50
Fördermenge	l/h	450
Druck	bar / MPa	110 / 11
Temperatur (bei Zulauf 12 °C)	°C	max. 80
Anschlussleistung	kW	2,2
Verbrauch Heizöl bzw. Gas Volllast	kg/h	2,4
Brennstofftank	l	6,5
Anzahl gleichzeitiger Anwender		1
Mobilität		fahrbar
Gewicht	kg	67,4
Abmessungen (L × B × H)	mm	618 × 1163 × 994

Ausstattung

Handspritzpistole	EASY!Force Advanced	
Hochdruckschlauch	m	15
Strahlrohr	mm	840
Integrierte HD-Schlauchtrommel		■
ANTI!Twist		-
Druckabschaltung		■
Servo Control		-

■ Im Lieferumfang enthalten.

HDS 5/11 UX 1.064-901.0



		Bestell-Nr.	Fördermenge				Preis	Beschreibung	
Handspritzpistolen									
EASY!Force Advanced	1	4.118-005.0						Ermüdungsfrei statt kräftezehrend: Die EASY!Force-Hochdruckpistole nutzt die Rückstoßkraft des Hochdruckstrahls und reduziert damit die Haltekraft für den Anwender auf null.	<input checked="" type="checkbox"/>
EASY!Force Umrüstsatz 1 - ab HD-Schlauch	2	4.111-050.0						Zur Umrüstung von Kärcher Hochdruckreinigern mit bereits vorhandenem Hochdruckschlauch: EASY!Force-Umrüstsatz 1 mit EASY!Force-Hochdruckpistole, Strahlrohr und allen Adaptern bis zur Düse.	<input type="checkbox"/>
EASY!Force Umrüstsatz 2 - ab Gerät	3	4.111-051.0						Entwickelt zur Nachrüstung bereits vorhandener Hochdruckreiniger von Kärcher: EASY!Force-Umrüstsatz 2 mit EASY!Force-Hochdruckpistole, Strahlrohr, Hochdruckschlauch und nötigen Adaptern.	<input type="checkbox"/>
EASY!Force Umrüstsatz 3 - Hochdruckpistole	4	4.111-052.0						Passend zu vorhandenem Hochdruckschlauch und Strahlrohr: EASY!Force-Umrüstsatz 3, inklusive EASY!Force-Pistole und allen notwendigen Adaptern zur Aufrüstung Ihres Hochdruckreinigers.	<input type="checkbox"/>
Schnellkupplung									
Schnellkupplung	5	2.115-000.0						Zum Schnellwechsel zwischen verschiedenen Strahlrohren / Zubehören. Optimal abgestimmt auf Kärcher Spritzeinrichtung, passend für Schnittstelle Pistole / Strahlrohr. Mit EASY!Lock Innengewinde.	<input type="checkbox"/>
Stecknippel	6	2.115-001.0						Gehärteter Edelstahl-Stecknippel für Schnellkupplung 2.115-000. Mit EASY!Lock Außengewinde.	<input type="checkbox"/>

■ Im Lieferumfang enthalten. □ Mögliches Zubehör.

Page 2

0400jet

page6152322322086_

std_01272x272px.jpg

wurde anstatt plaziert

PAGE6152324112027_

std_01272x272px.jpg

wurde anstatt plaziert

PAGE6152324112032_

std_01272x272px.jpg

wurde anstatt plaziert

PAGE6152324112006_

std_1_272x272px.jpg

plaziert.



2

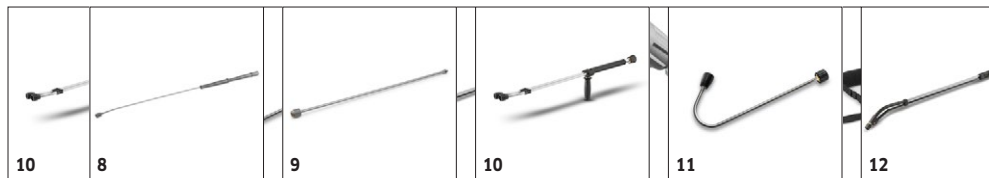
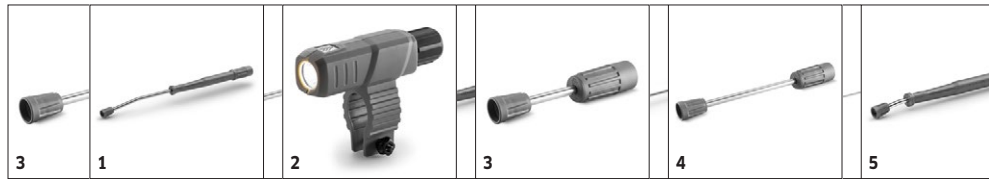
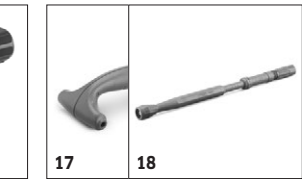


9

		Bestell-Nr.	Max. Arbeitsdruck	Länge		Preis	Beschreibung	
Drehbare Strahlrohre								
Strahlrohr	1	4.112-006.0	300 bar	840 mm			Strahlrohr, 850 mm, drehbar, ergonomisch	<input checked="" type="checkbox"/>
LED Düsenlicht	2	2.680-002.0					Leuchtstarkes, leichtes LED-Arbeitslicht zur direkten Montage aufs Strahlrohr der EASY!Force-Hochdruckpistole. Für bis zu 5 Arbeitsstunden bessere Sicht bei ungünstigen Lichtverhältnissen.	<input type="checkbox"/>
Strahlrohr	3	4.112-027.0	300 bar	250 mm			Strahlrohr, 250 mm, drehbar, ergonomisch	<input type="checkbox"/>
	4	4.112-024.0	300 bar	400 mm			Strahlrohr, 400 mm, drehbar, ergonomisch	<input type="checkbox"/>
	5	4.112-007.0	300 bar	600 mm			Strahlrohr, 600 mm, drehbar, ergonomisch	<input type="checkbox"/>
	6	4.112-000.0	300 bar	1050 mm			Strahlrohr, 1050 mm, drehbar, ergonomisch	<input type="checkbox"/>
	7	4.112-018.0	300 bar	1550 mm			Strahlrohr, 1550 mm, drehbar, ergonomisch	<input type="checkbox"/>
Strahlrohrverlängerung	8	4.112-021.0	300 bar	2050 mm			Strahlrohr, 2050 mm, drehbar, ergonomisch	<input type="checkbox"/>
	9	4.112-048.0	300 bar	1000 mm			Strahlrohrverlängerung mit EASY!Lock-Anschluss. Länge 1.000 mm.	<input type="checkbox"/>
Doppelstrahlrohr								
Doppelstrahlrohr	10	2.112-016.0	310 bar	960 mm			Stufenlose Regulierung des Arbeitsdrucks direkt am Handgriff bei voller Wassermenge. Geeignet vor allem für die Landwirtschaft (z. B. Stallreinigung).	<input type="checkbox"/>
Abgewinkeltes Strahlrohr								
WC- und Regenrinnenstrahlrohr	11	4.112-029.0					Mit Düseninsatz. Spezielle Form zur Reinigung von Regenrinnen und zur hygienischen Reinigung von Toiletten. Edelstahl	<input type="checkbox"/>
Flexibles Strahlrohr								
Flexibles Strahlrohr	12	4.112-035.0	210 bar	1050 mm			Stufenlose Verstellung der Biegung des Strahlrohrs von 20° - 140°. Besonders geeignet für Reinigung von schwer erreichbaren Stellen wie z. B. Dachrinnen, Autodächer, Unterboden oder Radkästen.	<input type="checkbox"/>
Hochdruck Knickgelenk	13	4.112-057.0	300 bar				Für schwer zugängliche Stellen: Hochdruck-Knickgelenk mit stufenloser Winkelverstellung bis 120°. Einfach direkt am Strahlrohr des Hochdruckreinigers zu montieren.	<input type="checkbox"/>
Teleskopstrahlrohr								
Haltegurt für Teleskopstrahlrohr	14	6.373-987.0					Bequemer Haltegurt zur Entlastung bei der Arbeit mit dem Teleskopstrahlrohr (6.394-690). Die Belastung wird optimal auf den Körper verteilt und es sind längere Arbeitseinsätze möglich.	<input type="checkbox"/>
Rinnenreiniger								
Rinnenreinigungsstrahlrohr	15	2.112-015.0		960 mm			Das Strahlrohr dient zur Reinigung von Rinnenentwässerungssystemen. Durch die Strahlrohrform und der speziellen Düse kann die Reinigung ohne Abnehmen des Abdeckgitters ausgeführt werden.	<input type="checkbox"/>
Unterbodenstrahlrohr								
Unterbodenstrahlrohr	16	4.112-032.0		700 mm			Fahrbar, für die effektive und bequeme Reinigung der Fahrzeugunterseiten und Kotflügel. Edelstahl. Ohne HD-Düse	<input type="checkbox"/>

■ Im Lieferumfang enthalten. □ Mögliches Zubehör.

HDS 5/11 UX 1.064-901.0



		Bestell-Nr.	Max. Arbeitsdruck	Länge	Preis	Beschreibung
Zusatzhandgriff						
Zusatzhandgriff für Strahlrohre EASY!Lock	17	4.321-380.0				Komfortabel in jeder Situation - der Zusatzhandgriff lässt sich einfach am Strahlrohr unserer neuen EASY!Lock-Generation montieren und bietet dann alle Möglichkeiten, Ihre Körperhaltung optimal an die jeweilige Aufgabe anzupassen. Durch das regelmäßige Wechseln der Körperhaltung entlasten Sie Ihren Bewegungsapparat und arbeiten dauerhaft entspannter. Durch das um 360° drehbare Strahlrohr können Sie den Zusatzhandgriff auch während des Betriebs ganz einfach um die Achse drehen und dadurch noch flexibler agieren. <input type="checkbox"/>
PowerControl Strahlrohr						
PowerControl Strahlrohr 034	18	4.112-045.0				Leicht erreichbare, präzise Druckverstellung während des Arbeitens: mit dem PowerControl-Strahlrohr mit Düsengröße 034 den Arbeitsdruck stufenlos und schnell an jede Aufgabe anpassen. <input type="checkbox"/>

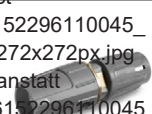
■ Im Lieferumfang enthalten. Mögliches Zubehör.

Page 2

5.Object

page6152296110045_
std_1_272x272px.jpg
wurde anstatt

PAGE6152296110045_
std_1_272x272px.JPG
plaziert.¹



2

		Bestell-Nr.	Max. Arbeitsdruck	Düsengröße		Preis	Beschreibung	
Dreifachdüsen								
Dreifachdüse	1	4.117-030.0	300 bar	35			Manuell umschaltbare Dreifachdüse. Bequeme Strahlumstellung. Bei Geräten mit Injektor dient der Niederdruckflachstrahl dem Ansaugen und Ausbringen des Reinigungsmittels. Anschluss M 18x1,5.	<input checked="" type="checkbox"/>
Dreckfräser, groß								
Dreckfräser	2	4.114-040.0	300 bar	35			Dreckfräser - rotierender Punktstrahl - 10fache Reinigungsleistung. Höchste Standzeit durch Keramikdüse/-Lagerring max. 300 bar/30 MPa, 85 °C	<input type="checkbox"/>

■ Im Lieferumfang enthalten. □ Mögliches Zubehör.



		Bestell-Nr.	Nennweite	Max. Arbeitsdruck	Länge	Preis	Beschreibung	
Hochdruckschlauch für Schlauchtrommel								
Hochdruckschlauch	1	6.110-036.0	DN 6	250 bar	15 m		Mit AVS-Schlauchtrommelanschluss sowie EASY!Lock-Handverschraubung versehener Hochdruckschlauch (DN 6, 15 m lang, bis zu 250 bar Druck).	■
	2	6.110-037.0	DN 6	250 bar	15 m		Hochdruckschlauch (DN 6), 15 m lang, für bis zu 250 bar Arbeitsdruck. Mit ANTI!Twist für Schlauchtrommeln mit AVS-Anschluss. Das 2. Ende ist mit EASY!Lock-Handverschraubung ausgerüstet.	□
Hochdruckschlauch								
Hochdruckschlauch	3	6.110-035.0	DN 6	250 bar	10 m		Beidseitig mit EASY!Lock-Handverschraubung bestückter Hochdruckschlauch (DN 6) in 10 m Länge. Geeignet bis zu 250 bar und mit ANTI!Twist.	□
	4	6.110-056.0	DN 6	300 bar	10 m		Mit ANTI!Twist und auf beiden Seiten mit der neuen EASY!Lock-Handverschraubung ausgerüsteter Hochdruckschlauch (DN 6). Für Drücke bis zu 300 bar. 10 m lang.	□
	5	6.110-031.0	DN 8	315 bar	10 m		Bis zu 315 bar Druck geeigneter Hochdruckschlauch (DN 8). Beidseitig mit innovativer EASY!Lock-Handverschraubung, ANTI!Twist und 10 m Länge.	□
	6	6.110-030.0	DN 8	315 bar	15 m		15 m langer Hochdruckschlauch, DN 8, mit ANTI!Twist und auf beiden Seiten mit zeitsparender EASY!Lock-Handverschraubung bestückt.	□
	7	6.110-032.0	DN 8	315 bar	20 m		Auf beiden Seiten mit der zeitsparenden und robusten EASY!Lock-Handverschraubung ausgerüsteter, 20 m langer Hochdruckschlauch (DN 8). Für Drücke bis zu 315 bar zugelassen.	□
	8	6.110-014.0	DN 8	315 bar	30 m		Komfortable Länge (30 m) und innovative EASY!Lock-Handverschraubung: Hochdruckschlauch (DN 8) mit ANTI!Twist für Drücke bis zu 315 bar.	□
	9	6.110-042.0	DN 10	220 bar	15 m		Mit innovativer EASY!Lock-Handverschraubung ausgestattet und für Drücke bis zu 220 bar geeignet: 15 m langer Hochdruckschlauch (DN 10).	□
	10	6.110-043.0	DN 10	220 bar	20 m		20 m Länge und die beidseitig vorhandene, extrem zeitsparende und komfortable EASY!Lock-Handverschraubung zählen zu den Hauptmerkmalen dieses Hochdruckschlauchs (DN 10).	□
	11	6.110-044.0	DN 10	220 bar	25 m		Überzeugende Werte und Grundausstattung: Hochdruckschlauch (DN 10) in 25 m Länge und für Drücke bis zu 220 bar entwickelt.	□
	12	6.110-045.0	DN 10	220 bar	40 m		40 m langer Hochdruckschlauch mit EASY!Lock-System zur zeitsparenden Handverschraubung (beidseitig). Nenndurchmesser (DN) 10, Arbeitsdruck bis zu 220 bar.	□
	13	6.110-059.0	DN 12	210 bar	15 m		Ausgelegt für Arbeitsdrücke bis zu 250 bar: Hochdruckschlauch (DN 12) mit einer Länge von 15 m. Verfügt beidseitig über die komfortable EASY!Lock-Handverschraubung.	□
	14	6.110-060.0	DN 12	210 bar	40 m		Mit EASY!Lock-Handverschraubung und dank 40 m Länge viel Arbeitsspielraum: Hochdruckschlauch (DN 12) mit beidseitiger EASY!Lock-Handverschraubung. Geeignet für Arbeitsdrücke bis 250 bar.	□
	15	6.110-041.0	DN 10	220 bar	10 m		Überzeugende Werte und Grundausstattung: Hochdruckschlauch (DN 10) in 10 m Länge und für Drücke bis zu 220 bar entwickelt.	□

■ Im Lieferumfang enthalten. □ Mögliches Zubehör.



1-2



3, 5-8



19



20

		Bestell-Nr.	Nennweite	Max. Arbeitsdruck	Länge	Preis	Beschreibung	
Hochdruckschlauch Longlife								
Hochdruckschlauch Longlife	16	6.110-023.0	DN 8	400 bar	30 m		Robuster Hochdruckschlauch mit 2-facher Stahleinlage, ANTI!Twist und beidseitiger EASY!Lock-Handverschraubung. Nenndurchmesser DN 8, 30 m lang, für bis zu 400 bar Druck.	<input type="checkbox"/>
	17	6.110-027.0	DN 8	400 bar	20 m		Hochdruckschlauch mit ANTI!Twist, EASY!Lock-Handverschraubungen und 2-facher Stahleinlage. Länge 20 m, Nennweite DN 8, beidseitige EASY!Lock-Handverschraubung.	<input type="checkbox"/>
	18	6.110-029.0	DN 8	400 bar	15 m		Die 2-fache Stahleinlage sorgt für eine besonders lange Lebensdauer dieses 15 m langen Hochdruckschlauchs (DN 8), der für Drücke bis zu 400 bar zugelassen ist.	<input type="checkbox"/>
Lebensmittel-Hochdruckschlauch								
Hochdruckschlauch Lebensmittel	19	6.110-051.0	DN 8	250 bar	10 m		Hochdruckschlauch (DN 6), 10 m lang, mit grauer, nicht zeichnender Außendecke. Für den Lebensmittelbereich zugelassen. Beidseitig mit schneller und stabiler EASY!Lock-Handverschraubung.	<input type="checkbox"/>
	20	6.110-052.0	DN 8	250 bar	20 m		Geeignet für den Lebensmittelbereich: 20 m langer Hochdruckschlauch (DN 8) mit nicht zeichnender, grauer Außendecke, ANTI!Twist und EASY!Lock-Handverschraubungen.	<input type="checkbox"/>
Sonderschläuche								
Hochdruckschlauch gebogen	21	6.110-068.0	DN 8	400 bar	1,5 m		Zum Anschluss an Schlauchtrommeln: Hochdruckschlauch, mit M 22 × 1,5-Anschluss und gebogener EASY!Lock-Handverschraubung. 1,5 m lang und geeignet für Arbeitsdrücke von bis zu 400 bar.	<input type="checkbox"/>

■ Im Lieferumfang enthalten. □ Mögliches Zubehör.

HDS 5/11 UX 1.064-901.0



		Bestell-Nr.	Düsengröße				Preis	Beschreibung	
Powerdüse Spritzwinkel 0°									
Powerdüse	1	2.113-001.0	40					Vollstrahl für besonders hartnäckige Verschmutzungen.	<input type="checkbox"/>
Powerdüse Spritzwinkel 15°									
Powerdüse	2	2.113-043.0	36					Flachstrahldüse für hartnäckige Verschmutzungen.	<input type="checkbox"/>
Powerdüse Spritzwinkel 25°									
Powerdüse	3	2.113-004.0	35					Flachstrahldüse für große Flächenleistung und hartnäckige Verschmutzungen.	<input type="checkbox"/>
Powerdüse Spritzwinkel 40°									
Powerdüse	4	2.113-003.0	40					Flachstrahl für hohe Flächenleistung - geeignet für empfindliche Oberflächen	<input type="checkbox"/>

■ Im Lieferumfang enthalten. □ Mögliches Zubehör.



		Bestell-Nr.					Preis	Beschreibung	
Düsenverschraubung									
Düsenverschraubung	1	4.112-011.0						Düsenverschraubung mit Schutzteil für Hochdruck- und Powerdüsen	<input type="checkbox"/>
Gerätespezifisches Düsenkit zu Bestell-Nr. 4.637-033.0									
Düsenkit HDS 500-700 l/h	2	4.769-009.0						Für HDS 500 - 700 l/h. Bestehend aus Düseneinsatz + HD-Powerdüse + Verschraubung	<input type="checkbox"/>
Düseneinsatz zu Bestell-Nr. 4.637-032.0									
Düseneinsatz bis 1100 l/h - HD	3	4.769-003.0						Düseneinsatz für RM-Injektor 3.637-001 zum Ausbringen von Reinigungsmittel im Hochdruck-Betrieb. Für Geräte mit einer Wassermenge bis zu 1.100 l/h.	<input type="checkbox"/>
Düseneinsatz bis 1100 l/h - ND	4	4.769-001.0						Niederdruck für Geräte bis 1.100 l/h	<input type="checkbox"/>
Drehkupplung									
Drehkupplung	5	4.111-021.0						Verhindert zuverlässig das Verdrehen von HD-Schläuchen. Anschluss EASY!Lock. Griffschutz	<input type="checkbox"/>
Kupplung									
Adapter 9 Schlauchverlängerung TR	6	4.111-037.0						Adapter 9 zur Verbindung Schlauch neu mit Schlauch neu	<input type="checkbox"/>
Verbindungsstück									
Schraubstutzen für Flächenreiniger und Servo-Control-Regler	7	4.111-022.0						Zur Befestigung von HD-Düsen und Zubehörteilen direkt an der HD-Pistole (mit Düsenverschraubung) - 1 x EASY!Lock 22 / 1 x EASY!Lock 20	<input type="checkbox"/>
Y-Verteiler	8	4.111-024.0						bietet die Möglichkeit zwei Spritzeinrichtungen an das Gerät anzuschließen. Montage am Hochdruckausgang.	<input type="checkbox"/>
Kurzspritzeinrichtung	9	4.111-038.0						Zur Befestigung von HD-Düsen und Zubehörteilen direkt an der HD-Pistole (mit Düsenverschraubung). Nicht kompatibel für Dreifachdüsen.	<input type="checkbox"/>
Adapter EASY!Lock									
Adapter 1 M22AG-TR22AG	10	4.111-029.0						Adapter 1 zur Verbindung Schlauch alt mit Schlauch neu	<input type="checkbox"/>
Adapter 2 M22IG-TR22AG	11	4.111-030.0						Adapter 2 zur Verbindung Gerät alt mit Schlauch neu und Pistole alt mit Schlauch neue	<input type="checkbox"/>
Adapter 3 M22IG-TR22AG	12	4.111-031.0						Adapter 3 zur Verbindung Pistole alt mit Strahlrohr neu und Servoregler neu	<input type="checkbox"/>
Adapter 4 TR22IG-D11	13	4.111-032.0						Adapter 4 zur Verbindung Pistole neu mit Schlauch alt Swivel	<input type="checkbox"/>
Adapter 5 TR22IG-M22AG	14	4.111-033.0						Adapter 5 zur Verbindung Pistole neu mit Strahlrohr alt und Servoregler neu mit Strahlrohr alt	<input type="checkbox"/>
Adapter 6 TR22IG-M22AG	15	4.111-034.0						Adapter 6 zur Verbindung Gerät neu mit Schlauch alt und Schlauch alt mit Pistole neu	<input type="checkbox"/>
Adapter 7 M18IG-TR20AG	16	4.111-035.0						Adapter 7 zur Verbindung Strahlrohr alt mit Düse neu	<input type="checkbox"/>
Adapter 8 TR20IG-M18AG	17	4.111-036.0						Adapter 8 zur Verbindung Strahlrohr neu mit Düse alt	<input type="checkbox"/>
Adapter 12 Drehkupplung EASY!Lock 22 IG - M22 x 1,8 AG	18	4.111-046.0						Drehbarer Adapter zur Verbindung von HD-Schläuchen mit M 22x1,5-Anschluss und der EASY!Force-Hochdruckpistole	<input type="checkbox"/>

■ Im Lieferumfang enthalten. □ Mögliches Zubehör.



		Bestell-Nr.	Max. Arbeitsdruck	Düsengröße	Durchmesser	Preis	Beschreibung	
Rohrreinigungsschlauch, DN 6								
Rohrreinigungsschlauch, DN 6, 10 m, max. 250 bar	1	6.110-046.0	250 bar				Bei dem 10 m langen Rohrreinigungsschlauch handelt es sich um einen besonders flexiblen Hochdruck-Schlauch für die Rohr-Innenreinigung (Gewindeanschluss für Düse R 1/8).	<input type="checkbox"/>
Rohrreinigungsschlauch, DN 6, 20 m, max. 250 bar	2	6.110-008.0	250 bar				Bei dem 20 m langen Rohrreinigungsschlauch handelt es sich um einen besonders flexiblen Hochdruck-Schlauch für die Rohr-Innenreinigung (Gewindeanschluss für Düse R 1/8).	<input type="checkbox"/>
Rohrreinigungsschlauch, DN 6, 30 m, max. 250 bar	3	6.110-047.0	250 bar				Bei dem 30 m langen Rohrreinigungsschlauch handelt es sich um einen besonders flexiblen Hochdruck-Schlauch für die Rohr-Innenreinigung (Gewindeanschluss für Düse R 1/8).	<input type="checkbox"/>
Rohrreinigungsdüsen								
Rohrreinigungsdrecksfräser D21/040	4	4.765-001.0		40	21 mm		Der rotierende Punktstrahl nach vorne löst hartnäckigste Verschmutzungen. Die drei Strahlen nach hinten sorgen für den nötigen Vorschub sowie eine komfortable Handhabung.	<input type="checkbox"/>
Rohrreinigungsdrecksfräser D30/040	5	4.765-004.0		40	30 mm			<input type="checkbox"/>
Rohrreinigungsdüse 120	6	5.763-089.0		120	24 mm		Rohrreinigungsdüse mit einem Durchmesser von 24 mm. Mit 8 im 30°-Winkel nach hinten gerichteten Düsen.	<input type="checkbox"/>
Rohrreinigungsdüse	7	5.763-015.0		55	16 mm		Mit Innengewinde, verschiedene Strahlrichtungen für die saubere, umweltfreundliche Reinigung von verstopften Abflüssen und Rohren. Die Düsenöffnungen sind so ausgerichtet, dass sich die Düse mit Schlauch selbsttätig ins Rohr hineinzieht. Mit R 1/8" Anschluss zur Montage am Rohrreinigungsschlauch. 3 x 30° nach hinten, Ø 16 mm	<input type="checkbox"/>
	8	5.763-016.0		60	16 mm		Mit Innengewinde, verschiedene Strahlrichtungen für die saubere, umweltfreundliche Reinigung von verstopften Abflüssen und Rohren. Die Düsenöffnungen sind so ausgerichtet, dass sich die Düse mit Schlauch selbsttätig ins Rohr hineinzieht. Mit R 1/8" Anschluss zur Montage am Rohrreinigungsschlauch. 1 x nach vorne, 3 x 30° nach hinten, Ø 16 mm	<input type="checkbox"/>
	9	5.763-017.0		50	30 mm		Rohrreinigungsdüse mit Innengewinde. Verschiedene Strahlrichtungen. Im Rohr arbeitet sich der Schlauch selbsttätig voran. (R 1/8"-Anschluss, 3x 30° nach hinten, Ø 30 mm.)	<input type="checkbox"/>
Rotierende Rohrreinigungsdüse	10	6.415-428.0		50	16 mm		Rohrreinigungsdüse mit 4 rotierenden Strahlen & Innengewinde. Verschiedene Strahlrichtungen. Im Rohr arbeitet sich der Schlauch selbsttätig voran. Mit R 1/8"-Anschluss.	<input type="checkbox"/>
Fass- und Behälterreinigung								
ABS Schlammsauger	11	2.641-798.0					Zum Anschluss an den Hochdruckschlauch von Kärcher Hochdruckreinigern: leistungsstarker Schlammsauger zur Umrüstung von Hochdruckreinigern zu Schmutzpumpen.	<input type="checkbox"/>

■ Im Lieferumfang enthalten. □ Mögliches Zubehör.



2

		Bestell-Nr.	Fördermenge	Düsengröße	Durchmesser	Preis	Beschreibung	
Flächenreiniger FRV 30								
Anbausatz Schlauchbefestigung	1	2.642-528.0					Saugnapf zur Befestigung des Absaugschlauchs an glatten Oberflächen.	<input type="checkbox"/>
Anbausatz Schmutzfänger	2	2.642-532.0					Eimer aus verzinktem Stahl dient zum Auffangen von Grobschmutz und zur Befestigung des Absaugschlauchs im Außenbereich.	<input type="checkbox"/>
Flächenreiniger FR 30 Me								
Flächenreiniger FR 30 Me	3	2.111-013.0			300 mm		Hochwertiger, heißwasserbeständiger Flächenreiniger mit Edelstahlgehäuse. 2-fache Keramiklagerung, nicht zeichnende Lenkrollen, integrierter Saugschlauch-Anschluss für Absaugung des Spritzwassers. Bestens geeignet für die Innenreinigung und den Lebensmittelbereich. Gerätespezifisches Düsenkit muss separat bestellt werden. Max. 250 bar / 1100 l/h / 80 °C	<input type="checkbox"/>
Gerätespezifische Düsenkits für FR								
Düsenkit für Flächenreiniger	4	2.640-482.0	450 - 500 l/h				Gerätespezifisches Düsenkit bestehend aus Powerdüsen und Verschraubungen. Für die optimale Leistung von Kärcher Flächenreinigern (450 bis 500 l/h).	<input type="checkbox"/>
Gerätespezifische Düsenkits für FRV								
Düsenkit 035 - für FRV	5	2.642-430.0		35			Gerätespezifisches Düsenkit Kärcher Powerdüsen und Treibdüse für FRV 30.	<input type="checkbox"/>
Flächenreiniger FRV 30 Me								
Verlängerungsschlauch FRV 30 Me und FRV 50 Me	6	4.441-040.0					5-m-Verlängerungsschlauch für FRV 30 Me. Inkl. Verbindungsmuffe.	<input type="checkbox"/>
Flächenreiniger FRV 30 Me	7	2.111-012.0					Dank automatischer Schmutzwasser-Absaugung macht der Flächenreiniger FRV 30 Me aus Edelstahl die Flächenreinigung im Innen- und Außenbereich noch effizienter. Heißwasserreinigung bis 85 °C.	<input type="checkbox"/>

■ Im Lieferumfang enthalten. □ Mögliches Zubehör.



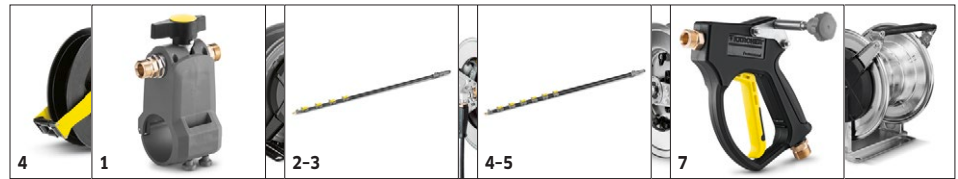
		Bestell-Nr.	Fördermenge				Preis	Beschreibung	
Becher-Schaumlanze									
Becher-Schaumlanze Basic 1	1	4.112-053.0	350 - 600 l/h					Für Hochdruckreiniger mit 350-600 l/h Schwemmleistung: neue, robuste und sehr hochwertige Becher-Schaumlanze Basic 1 mit hervorragender Schaumqualität bei halbem Reinigungsmittelverbrauch.	<input type="checkbox"/>
RM Behälter 1l für Schaumlanze Basic	2	5.071-414.0						Zum schnellen Wechsel des Reinigungsmittels: zusätzlicher 1-Liter-Reinigungsmittel-Behälter für Schaumlanze Basic (2.112-053.0, 2.112-054.0 und 2.112-055.0).	<input type="checkbox"/>
Becher-Schaumlanze Advanced 042	3	2.112-018.0						Kurze, handliche Schaumlanze mit 1 Liter RM-Behälter direkt an der Lanze. Durch kompakte Bauweise z. B. für das Einschäumen von PKWs hervorragend geeignet. Drehbarer Anschluss EASY!Lock, stufenlose RM-Dosierung per Drehknopf direkt an der Lanze, verstellbarer Strahlwinkel.	<input type="checkbox"/>
RM Behälter 1l für Schaumlanze Advanced	4	6.414-050.0						Zusätzlicher 1-Liter-Reinigungsmittel-Behälter für den schnellen Wechsel des Reinigungsmittels für Schaumlanze Advanced (2.112-017.0 und 2.112-018.0).	<input type="checkbox"/>
Becher-Schaumlanze Advanced 1	5	4.112-063.0	400 - 600 l/h					Hochwertige und robuste Becher-Schaumlanze Advanced 1 mit Sprühwinkleinstellung und Grundkörper aus Ecobross. Geeignet für Kärcher Hochdruckreiniger mit 400 bis 600 l/h Schwemmleistung.	<input type="checkbox"/>
Anbausatz Schaumdüse									
Anbausatz Schaumdüse	6	2.112-013.0						Zur dosierten Ausbringung von Schaummittel im Sanitär- und Lebensmittelbereich bzw. wo lange Einwirkzeit notwendig ist: Montage am Strahlrohr anstelle der HD-Düse	<input type="checkbox"/>

■ Im Lieferumfang enthalten. □ Mögliches Zubehör.



		Bestell-Nr.	Länge			Preis	Beschreibung	
Automatische, selbstaufrollende Schlauchtrommeln zur Wandmontage								
Automatische Schlauchtrommel Kunststoff inkl. HD-Schlauch	1	2.639-257.0	15 m				Federgetriebene und betriebsbereite, automatische Schlauchtrommel zur Wandmontage. Vereinfacht das Handling des Hochdruckschlauchs, verkürzt Rüstzeiten und erhöht die Arbeitssicherheit.	<input type="checkbox"/>
Automatische Schlauchtrommel, Stahl pulverbeschichtet / Kunststoff, HD-Schlauch nicht inklusive	2	6.392-074.0	20 m				Automatische Schlauchtrommel für 20 m Hochdruckschlauch. Die Konsole besteht aus pulverbeschichtetem Stahl, die Trommel ist aus Kunststoff gefertigt.	<input type="checkbox"/>
Automatische Schlauchtrommel Edelstahl / Kunststoff, HD-Schlauch nicht inklusive	3	6.392-083.0	20 m				Automatische Schlauchtrommel für 20 m Hochdruckschlauch. Die Konsole besteht aus Edelstahl, die Trommel ist aus Kunststoff gefertigt.	<input type="checkbox"/>
Schlauchtrommel, Automatik, lackiert, , HD-Schlauch nicht inklusive	4	6.392-106.0	20 m				Schlauchtrommel, Automatik, 20 m, Konsole aus lackiertem Stahl, Trommel aus Kunststoff	<input type="checkbox"/>
Schlauchtrommel, Automatik, basaltgrau lackiert, , HD-Schlauch nicht inklusive	5	6.392-105.0	20 m				Selbstaufrollende Schlauchtrommeln bieten höchste Sicherheit und Komfort beim Auf- und Abrollen des HD-Schlauchs. Beispielsweise Bestell-Nr. 6.110-011.0 (DN 8, 20 m, 315 bar) oder Bestell-Nr. 6.110-028.0 (DN 8, 20 m, 400 bar Longlife).	<input type="checkbox"/>
Schlauchtrommel, Automatik, Edelstahl inkl. Schwenkhalter, HD-Schlauch nicht inklusive	6	6.392-076.0	20 m				Automatische Schlauchtrommel mit Schwenkhalter (Edelstahl)	<input type="checkbox"/>
Automatische Schlauchtrommel Edelstahl, HD-Schlauch nicht inklusive	7	6.392-122.0	20 m				Hochwertige, automatische Schlauchtrommel aus Edelstahl. Speziell für den Einsatz im Lebensmittelbereich geeignet. Material sowie Verarbeitung sorgen für Korrosionsbeständigkeit, wasserdicht gekapselter Federantrieb. Anschluss für HD-Schlauch mit Nippel.	<input type="checkbox"/>
	8	6.392-442.0	40 m				Selbstaufrollende Schlauchtrommeln bieten höchste Sicherheit und Komfort beim Auf- und Abrollen des HD-Schlauchs. Passender HD- Schlauch beispielsweise Bestell-Nr. 6.110-076.0 (DN 8, 40 m, 400 bar, 1 x AVS-Schlauchtrommelanschluss).	<input type="checkbox"/>
Schwenkhalter pulverbeschichtet	9	2.639-931.0					Schwenkhalter zur Befestigung der automatischen Schlauchtrommel an der Wand. Für maximalen Aktionsradius und Flexibilität mit dem HD-Schlauch. Schwenkbar um 120°. Aus verzinktem Stahl.	<input type="checkbox"/>
Schwenkhalter Edelstahl	10	2.641-867.0					Schwenkbarer Wandhalter aus Edelstahl (für 2.641-866). Dieser ermöglicht maximale Flexibilität und Komfort beim Handling des HD-Schlauchs.	<input type="checkbox"/>

■ Im Lieferumfang enthalten. □ Mögliches Zubehör.



		Bestell-Nr.	Fördermenge	Zulauftemperatur	Länge	Länge	Preis	Beschreibung	
Teleskopstangen									
TL Niederdruckadapter	1	4.580-097.0		max. 40 °C				TL Niederdruckadapter bestehend aus einem Kugelhahn zur werkzeuglosen Montage an Teleskopstangen. Speziell für Einsätze mit rotierenden Hochdruckbürsten geeignet.	<input type="checkbox"/>
Teleskopstange TL 7 F	2	4.762-609.0		max. 60 °C				Teleskopstange TL 7 F mit bis zu 7 m Reichweite aus robuster und leichter Glasfaser. Mit praktischen Schnellverschlüssen für einfaches Ein- und Ausfahren.	<input type="checkbox"/>
Teleskopstange TL 7 H	3	4.762-610.0		max. 60 °C				Multifunktionale Hybrid-Teleskopstange TL 7 H aus einer gleichzeitig steifen wie leichten Carbon-Glasfaser-Mischung. Dank Schnellverschlüssen einfach teleskopierbar. Reichweite bis zu 7 m.	<input type="checkbox"/>
Teleskopstange TL 10 H	4	4.762-611.0		max. 60 °C				Bis zu 10 m Reichweite: Hybrid-Teleskopstange TL 10 H. Bestehend aus Carbon-Glasfaser-Mischung und multifunktional einsetzbar. Einfaches Ein- und Ausfahren dank Schnellverschlüssen.	<input type="checkbox"/>
Teleskopstange TL 10 C	5	4.762-612.0		max. 60 °C				Carbonfaser-Teleskopstange TL 10 C. Mit bis zu 10 m Reichweite und praktischen Schnellverschlüssen. Multifunktional zur Reinigung von Fassaden, Fenstern oder Solarpanelen einsetzbar.	<input type="checkbox"/>
Teleskopstange TL 14 C	6	4.762-613.0		max. 60 °C				Maximale Steifigkeit bei minimalem Gewicht: Teleskopstange TL 14 C aus Carbonfaser. Enorme Reichweite von 14 m, multifunktional einsetzbar und dank Schnellverschlüssen einfach zu handhaben.	<input type="checkbox"/>
TL Hochdruckadapter	7	4.775-154.0		max. 60 °C				TL Hochdruckadapter: flexibel gelagerte Hochdruckpistole zur Hochdruckreinigung mit Teleskopstangen. Ergonomisch, einfach zu montieren, für Rechts- und Linkshänder geeignet.	<input type="checkbox"/>

■ Im Lieferumfang enthalten. □ Mögliches Zubehör.

Page 2

5.Object

page6152722641374_
dd_1_272x272px.jpg
wurde anstatt
PAGE6152724730102_
dd_1_272x272px.JPG pla-
ziert. 1-2

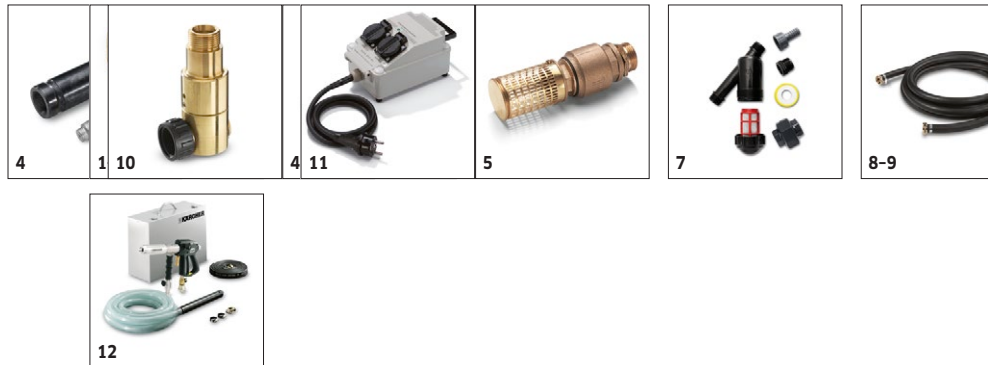


6.Object

page6152722637495_
dd_1_272x272px.jpg
wurde anstatt
PAGE6152724440270_
dd_1_272x272px.JPG pla-
ziert.

		Bestell-Nr.	Düsengröße				Preis	Beschreibung	
Nassstrahleinrichtung (ohne Düse)									
Nassstrahleinrichtung mit Mengenregulierung (ohne Düsen)	1	4.115-000.0						Zumischung von Strahlmittel zum Hochdruckstrahl. Zum Entlacken, Entrosten, Entzundern. Montage am Strahlrohr anstelle der HD-Düse. Mit Mengenregulierung	<input type="checkbox"/>
Nassstrahleinrichtung ohne Mengenregulierung (ohne Düsen)	2	4.115-006.0						Zumischung von Strahlmittel zum Hochdruckstrahl. Zum Entlacken, Entrosten, Entzundern. Montage am Strahlrohr anstelle der HD-Düse. Ohne Mengenregulierung	<input type="checkbox"/>
Düsenkits für Nassstrahleinrichtung									
Düsenkit für Nassstrahleinrichtung 035	3	2.112-021.0	35					Gerätespezifisches Düsenkit mit Nassstrahldüse und Düsen-einsatz. Für die optimale Leistung der Kärcher Nassstrahl-einrichtung. Nur in Verbindung mit Nassstrahleinrichtung 4.115-000.0 4.115-006.0.	<input type="checkbox"/>
	4	2.638-526.0	30					Gerätespezifisches Düsenkit mit Nassstrahldüse und Düsen-einsatz. Für die optimale Leistung der Kärcher Nassstrahl-einrichtung. Nur in Verbindung mit Nassstrahleinrichtung 4.762-010/-022.	<input type="checkbox"/>
Borcarbiddüse									
Borcarbiddüse, für Geräte bis 1000 l/h	5	6.415-084.0	6 mm					Zusätzlich zu Düsenpaketen. Besonders verschleißarme Strahldüse mit Futter aus Borcarbid für den Dauereinsatz.	<input type="checkbox"/>

■ Im Lieferumfang enthalten. □ Mögliches Zubehör.



		Bestell-Nr.				Preis	Beschreibung	
Geka-Kupplung								
Geka-Kupplung mit Schlauchtülle, R 1/2"	1	6.388-461.0					mit Schlauchtülle	<input type="checkbox"/>
Geka-Kupplung mit Schlauchtülle, R 3/4"	2	6.388-455.0						<input type="checkbox"/>
Geka-Kupplung mit Schlauchtülle, R 1"	3	6.388-465.0						<input type="checkbox"/>
Saugfilter								
Wasseransaugfilter	4	6.414-956.0					Zum Ansaugen aus Teichen, Vorratsbehältern o.ä., Filtergehäuse aus Polyamid, Sieb aus Edelstahl, Maschenweite 800 µm, Anschluss 3/4" und 1", ohne Rückschlagventil	<input type="checkbox"/>
Saugfilter mit Rückschlagventil	5	4.730-012.0					Saugfilter aus Messing zum Ansaugen aus Teichen, Vorratsbehältern o.ä. Mit Rückschlagventil.	<input type="checkbox"/>
Wasserfeinfilter								
Wasserfeinfilter universal, 25 µm	6	2.637-020.0					Wasser-Feinfilter, Maschenweite 25 µm, max. Temperatur 50° C. Schützt das Gerät vor Schmutzteilchen im Wasser. Wassermenge bis 1.200 l/h. Anschluss 3/4", mit Adapter 1".	<input type="checkbox"/>
Wasserfeinfilter, mit Adapter	7	4.730-102.0					Wasser-Feinfilter, Maschenweite 125 µm, max. Temperatur 50° C. Schützt das Gerät vor Schmutzteilchen im Wasser. Wassermenge bis 1.200 l/h. Anschluss 3/4", mit Adapter 1".	<input type="checkbox"/>
Wasserzuführungsschlauch								
Wasserzuführungsschlauch	8	4.440-207.0					NW 19 R1" / R 3/4", bis 85 °C, für Saugbetrieb mit Kupferlitze zur Erdung des Geräts	<input type="checkbox"/>
	9	4.440-270.0					NW 19 R1" / R1", bis 85 °C	<input type="checkbox"/>
Rückflussverhinderer								
Rückflussverhinderer	10	2.641-374.0					Damit bei Unterdruck in der Wasserleitung kein Reinigungsmittel in den Trinkwasserkreislauf gerät. - Heißwasserbeständig bis 80 °C - geprüft gemäß IEC 60335-2-79 - eingebaute Sicherung gegen Leckage	<input type="checkbox"/>
Sonstiges Zubehör HD								
Einschaltstrombegrenzer	11	2.637-495.0					Zur Reduzierung des Einschaltstroms bei Einphasen-Wechselstrom und Schutz der Leitungssicherung	<input type="checkbox"/>
Strahlpistole	12	2.869-067.0					Kurze Rüstzeit, leichter Transport, Sofortabschaltung - die Strahlpistole ist die kostengünstige Reinigungsmethode für kleine bis mittlere Flächen aller Art. Druck/Wassermenge regulierbar.	<input type="checkbox"/>

■ Im Lieferumfang enthalten. □ Mögliches Zubehör.



Page 1

2.Object

page6152354113002_std_2_272x272px.jpg wurde an

PAGE6152354113002_std_2_272x272px.JPG plziert.¹



3.Object

page6152354113003_std_1_272x272px.jpg wurde anstatt

PAGE6152354113003_std_1_272x272px.JPG plziert.

		Bestell-Nr.	Fördermenge				Preis	Beschreibung	
Aufsteckbare Waschbürste									
Aufsteckbare Waschbürste	1	4.762-497.0						Die Waschbürste wird mittels Klemmstück direkt auf die neuen 2- bzw. 3-fach-Düsen der Geräte aufgesteckt.	<input type="checkbox"/>
	2	4.113-001.0						Zum universellen Einsatz bei der Oberflächenreinigung. Befestigung mittels Klemmstück direkt am Strahlrohr. Anschluß M 18 x 1,5	<input type="checkbox"/>
Rotierende Waschbürste									
Rotierende Waschbürste für Geräte < 800 l/h, Nylonborsten	3	4.113-004.0	500 - 800 l/h					Die rotierende Waschbürste entfernt Feinstaub und Graufilm schonend von allen Oberflächen. Temperaturbeständig bis 60 °C. (EASY!Lock, Bürsteneinsatz wechselbar).	<input type="checkbox"/>
Rotierende Waschbürste für Geräte < 800 l/h, Naturhaarborsten	4	4.113-003.0	500 - 800 l/h					Durch den Wasserstrahl angetrieben. Zur schonenden Entfernung von Feinstaub und Graufilm auf allen Oberflächen. Temperaturbeständig bis 60 °C. EASY!Lock (Bürsteneinsatz wechselbar).	<input type="checkbox"/>

■ Im Lieferumfang enthalten. □ Mögliches Zubehör.